

اسم ونسب المتعلم :	المملكة المغربية وزارة التربية الوطنية والتعليم الأولي والرياضة +0XIIAξ+ I IIC4Oξθ +oCοLloθ+ I θOXIξ oLοCθO Λ θOIIεΛ oCЖLloθ: Λ +θIIθI+	أكاديمية :
رقم الامتحان :		المديرية الإقليمية :
مدة الامتحان : 45 دقيقة		المؤسسة :
النقطة 10		السنة الدراسية : 2021/2022
الامتحان الموحد المحلي السنة السادسة ابتدائي دورة فبراير 2022 امتحان مادة النشاط العلمي		

(1) أتم ما يلي بما يناسب : (1ن)

- يتكون الهواء من عدة غازات، حيث يشكل 78%، و 21%، وغازات أخرى 1%.

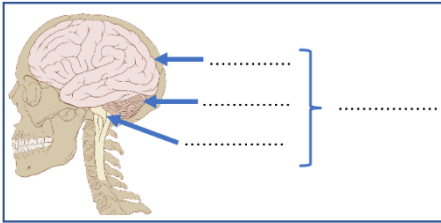
(2) أجب بـ " صحيح " أو " خطأ " : (1ن)

-
-
-
-

(3) أذكر نوع التغير "كيميائي أو فيزيائي" في كل حالة مما يلي : (1ن)

- انصهار الجليد : - صدأ الحديد : - تسوس الأسنان : - احتراق الخشب :

(4) أتم بكتابة أسماء مكونات الجهاز العصبي للإنسان (الوثيقة جانبه) : (1ن)



(5) أكتب اسم التحركية أمام كل جملة مما يلي : (1ن)

-
-

(6) أتم الخطاظة التالية للتحركية التي قام بها سعيد وهو نائم بعدما وخزه أخوه . (1ن)

مستجيب حركي

يقوم بالحركة

مركز عصبي

يحلل السيالة

مهيج (إبرة)

ينقل السيالة الحسية

تستقبل الإهاجة

(7) صنف ما يلي حسب الجدول : (1.5ن)

الضجيج المتواصل - التدخين - السكري - قلة النوم - الأنيميا - السمنة

أمراض سوء التغذية	أخطار على الجهاز العصبي

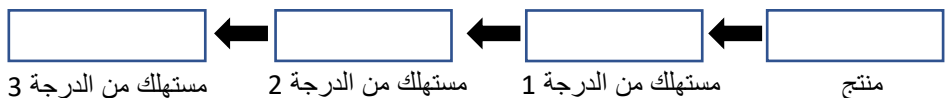
8) Regarde les images et précise le type correspond à chaque milieu environnemental en utilisant les mots suivants : milieu marin – milieu forestier – milieu saharien (1.5p)







(9) اتم ملء الخطاظة التالية لسلسلة غذائية من اختيارك : (1ن)



اسم ونسب المتعلم :	المملكة المغربية وزارة التربية الوطنية والتعليم الأولي والرياضة	أكاديمية :
رقم الامتحان :	٠٧٨٨٤+ ٨٤٧٠٤٥ ٠٤٠٤٠٥٠+ ٥٠٧٨٤٤ ٠٤٠٤٥٠ ٨ ٥٠٨٤٨ ٠٤٧٤٠٥٠ ٨ +٥٨٨٤+	المديرية الإقليمية :
مدة الامتحان : 45 دقيقة	عناصر الإجابة	المؤسسة :
النقطة	لامتحان مادة النشاط العلمي	السنة الدراسية : 2021/2022
10		

(1) أتمم ما يلي بما يناسب : (1ن)
- يتكون الهواء من عدة غازات، حيث يشكل ثاني الأوزون 78%، و ثاني الأوكسجين 21%، وغازات أخرى 1%.

(2) أجب بـ " صحيح " أو " خطأ " : (1ن)

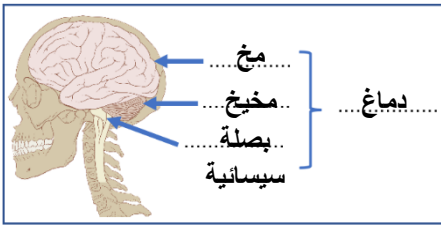
- الهواء ضروري في عملية الاحتراق.
- خلال التحول الفيزيائي تتغير المادة من حيث تركيبها.
- خلال التحول الكيميائي، تظهر خواص جديدة.
- الحساسية الشعورية هي الشعور بإحساسات متعددة ومختلفة.

صحيح
خطأ
صحيح
صحيح

(3) أذكر نوع التغير "كيميائي أو فيزيائي " في كل حالة مما يلي : (1ن)

- انصهار الجليد : فيزيائي - صدأ الحديد : كيميائي - تسوس الأسنان : كيميائي - احتراق الخشب : فيزيائي

(4) أتمم بكتابة أسماء مكونات الجهاز العصبي للإنسان (الوثيقة جانبه) : (1ن)



(5) أكتب اسم التحركية أمام كل جملة مما يلي : (1ن)

- يريد عمر حمل قلم ليكتب، فيحمله بيده. التحركية الإرادية
- حرك سعيد رجله بسرعة بعدما وخزه أخوه بإبرة وهو نائم. تحركية اللاإرادية

(6) أتمم الخطأ التالية للتحركية التي قام بها سعيد وهو نائم بعدما وخزه أخوه . (1ن)

مستجيب حركي

مركز عصبي

مهيج (إبرة)

رجل

عصب حركي

نخاع شوكي

عصب حسي

الجلد

يقوم بالحركة

ينقل السيالة الحركية

يحلل السيالة

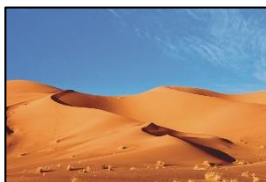
ينقل السيالة الحسية

تستقبل الإهاجة

(7) صنف ما يلي حسب الجدول : (1.5ن)

أمراض سوء التغذية	أخطار على الجهاز العصبي
السمنة	الضجيج المتواصل
الأنيميا	التنخين
السكري	قلة النوم

8) Regarde les images et précise le type correspond à chaque milieu environnemental en utilisant les mots suivants : (1.5p)



milieu saharien



milieu forestier



milieu marin

(9) اتمم ملء الخطأ التالية لسلسلة غذائية من اختيارك : (1ن)

